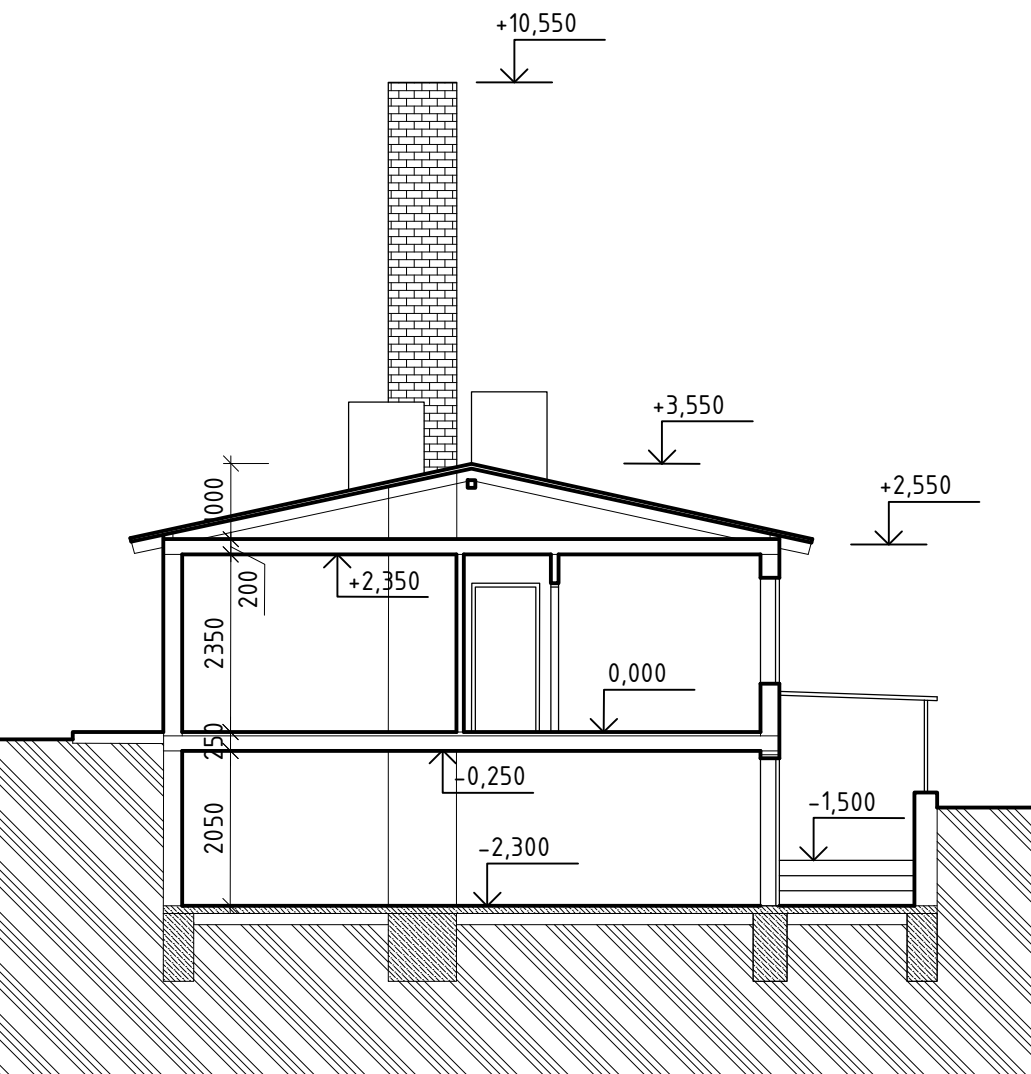
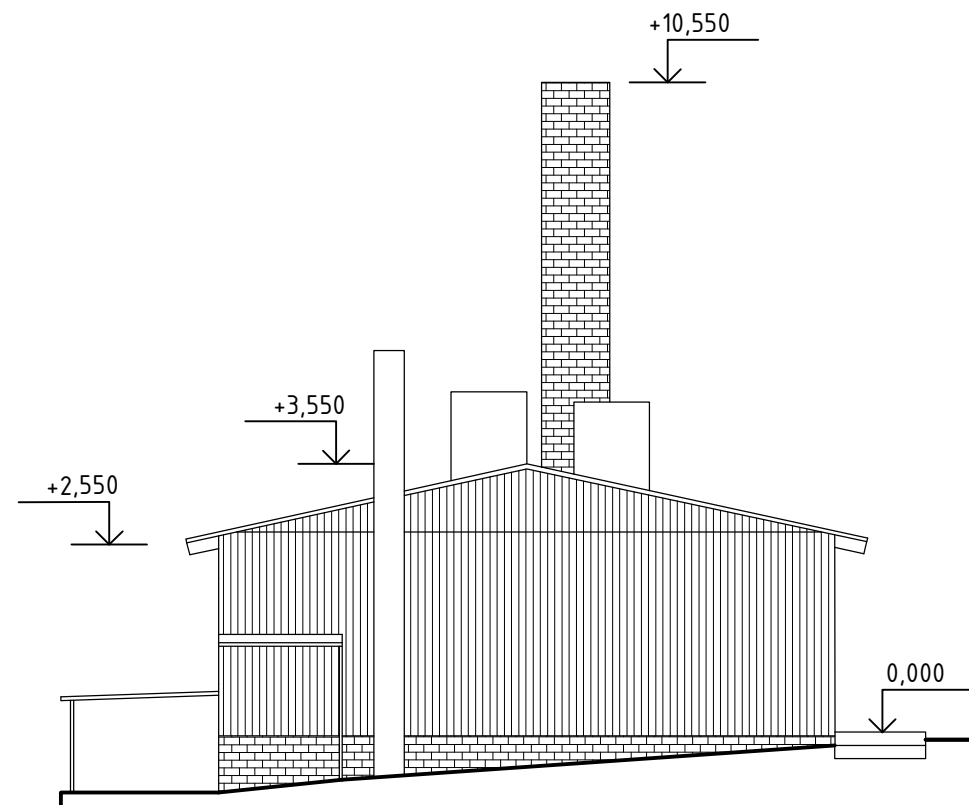


ŘEZ A-A, POHLEDY, M 1:100

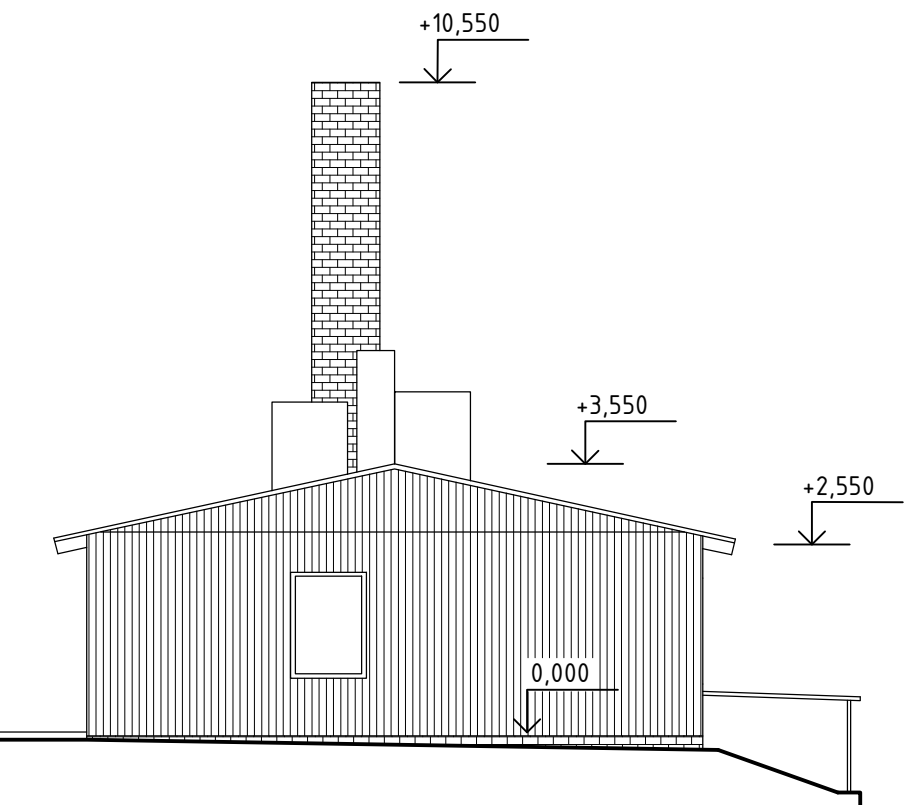
ŘEZ A-A



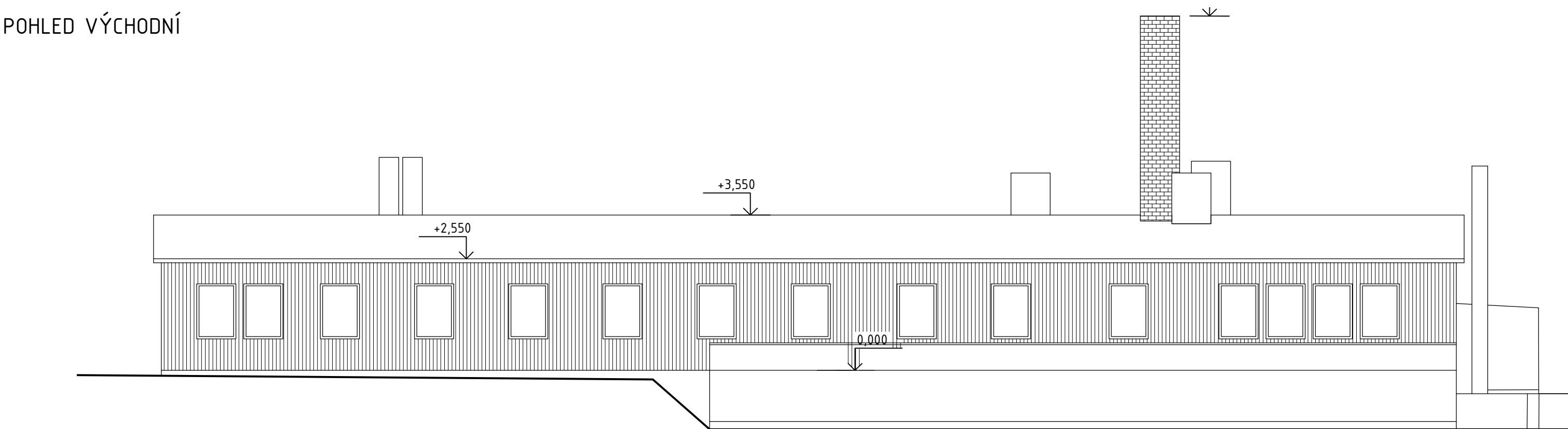
POHLED SEVERNÍ



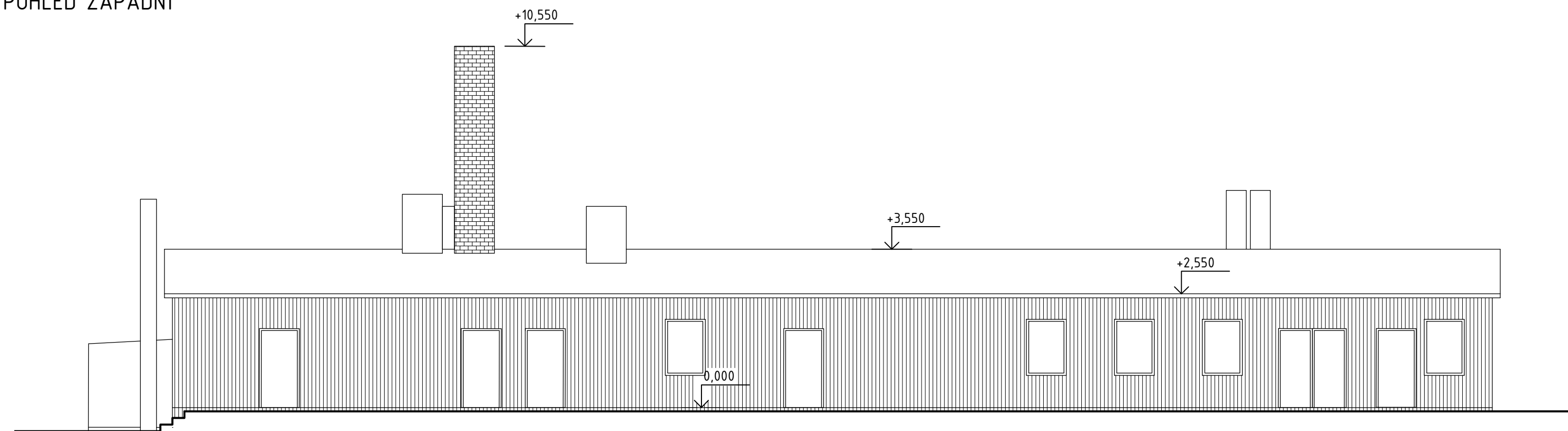
POHLED JIŽNÍ



POHLED VÝCHODNÍ



POHLED ZÁPADNÍ



POHLED



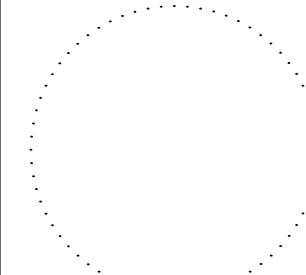

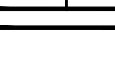
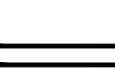



LEGENDA MATERIÁLŮ

- NOSNÉ KONSTRUKCE – ZDIVO CP + DŘEVĚNÝ OBKLAD
- BETONOVÉ KONSTRUKCE
- ZDĚNÉ KONSTRUKCE CP

POZNÁMKY

- Založení objektu na betonových pasech.
- Svislé konstrukce jsou zděné. Příčky jsou částečně zděné (suterén) a dřevěné (INP). Částečně obloženo heraklitem. Venkovní obklad INP dřevěný. Komínová tělesa jsou zděná s azbestocementovými kanály.
- Vodorovné konstrukce z válcovaných ocelových profilů + prefabrikáty. Zastřešení sedlovou střechou s živičnou krytinou. Konstrukce krovu dřevěná.
- Podlahy – betonová mazanina a PVC.
- Výplně otvorů – dřevěná z dvojená okna a dřevěné dveře.
- Elektroinstalace – vedená po povrchu.
- Vytápění – ústřední vytápění, plynová kotelna v objektu. Demontáž stávajících kotlů a technologie.
- Zdravotní technika – keramické zařízení, kanalizace napojena na jímku.
- Plyn – ano.
- Výskyt azbestu – v komínech a pod elektrickými rozvodnicemi.

Zastavěná plocha 249,2 m²,
Obestavěný prostor 1433,4 m³,

Revize					
Číslo	Datum	Popis změny	Jméno	Podpis	
Investor					
STATUTÁRNÍ MĚSTO BRNO					
Dominikánské náměstí 196/1, 602 00 Brno					
Místo stavby					
Pisárská 480/11					
603 00 Brno-Pisárky					
Česká republika					
Generální projektant					
Architekt Ing.arch. Radoslav Novotný					
Zodpovědný projektant Ing. Petr Uhmann					
HIP / Vedoucí projektu Ing. Petr Uhmann					
Hlavní inženýr Arch.Design Ing. Jakub Kapsa					
Hlavní architekt Arch.Design Akad.arch. Jana Háječková					
Projektant části PD					
Zodpovědný projektant Ing. Miroslav Kasal					
Vypracoval Ing. Elena Ambrožová, Ph.D.					
Kontroloval Ing. Jiří Stránský, Ph.D.					
název stavby					
ANTROPHOS SPORTOVNÍ A REKREAČNÍ AREÁL					
DEMOLICE STÁVAJÍCÍHO AREÁLU A OBJEKTŮ					
název části					
DOKUMENTACE OBJEKTŮ A TECHNICKÝCH ZAŘÍZENÍ					
SO 13 JÍDELNA S KOTELNOU					
název dokumentu					
ŘEZ A-A, POHLEDY					
číslo výkresu					
SO.13.102					
číslo revize					
00					
00					